



# Appui aux territoires candidats LEADER 2014 – 2020

*Séminaire introductif*

*25 avril et 6 juin 2014*



# L'accompagnement proposé par la Plate-Forme

En lien avec les missions de la Plate-Forme > un programme qui vise à professionnaliser / innover / décroïsonner

Un appui collectif et régional

Une incitation à venir en groupe projet et à faire le lien avec l'accompagnement Région

Vous mettre dans une dynamique / l'alimenter > être acteur de ces journées

Un partenariat avec Jean-Luc Morineaux > conception , animation



- Des infos complémentaires....

Rhône  
Alpes

Région



# Permettre aux territoires candidats d'élaborer une candidature de qualité ...

## **Des objectifs opérationnels**

Les interventions sont construites pour

- éclairer les thématiques au regard des travaux de prospectives,
- apporter un autre regard, par la mobilisation d'acteurs traitant ces problématiques,
- donner des clefs méthodologiques pour aborder la construction du projet LEADER.

## **Un contenu en trois étapes**

- une journée introductive pour poser les bases du diagnostic
- cinq journées thématiques
- une journée de synthèse

# Les ateliers thématiques

## **Changement de pratiques, préservation et valorisation des ressources**

- **Contributeur** Loic CASSET (CRPF)
- **Date** Mardi 13 mai

## **Relocalisation des économies dans les territoires ruraux**

- **Contributeur** Claude JANIN (Chercheur associé PACTE)
- **Date** Mardi 27 mai

## **Vitalité sociale des territoires, bien-être et qualité de vie**

- **Contributeur** Anne LEROY (Centre de recherche en économie de Grenoble)
- **Date** Jeudi 5 juin

## **Adaptation au changement climatique**

- **Contributeur** Laurence MONNET et Peter SZERB (RAEE)
- **Date** Mardi 10 juin

## **Stratégie alimentaire de territoire**

- **Contributeur** Caroline BRAND (PACTE)
- **Date** Jeudi 20 juin

# Des actions complémentaires

*Si besoin....*

**Economie de proximité – journée régionale du 22 mai (à la Région)**

**un atelier LEADER à partir de l'exemple** d'un territoire qui a travaillé le sujet de la relocalisation de son économie par l'économie de proximité

**Une formation Plate-Forme : Mobiliser de nouveaux élus sur les projets et les actions en cours**  
**22 et 23 mai à St Paul en Jarez (42)**

**Une formation Plate-Forme : La transition écologique, un nouveau regard sur les potentiels d'activités**  
**19 juin à la Motte Servolex (73)**

**Un séminaire national LEADER les 2 et 3 juillet (lieu indéterminé) sur les travaux des groupes**  
**thématiques nationaux : Valorisation des ressources locales, Accueil et maintien des populations, Gestion de l'espace, Entrepreneuriat rural et Services en milieu rural**

**Une formation Plate-Forme : Qui fait quoi dans un projet ou un territoire : le repérage des acteurs et des ressources**

**8 juillet**

# **Séminaire introductif**

# Le déroulé du séminaire

- En guise d'introduction

Une petite vidéo de Jean VIARD, sociologue / CNRS

## **Nouveau portrait de la France**

<http://www.youtube.com/watch?v=3QkFqs16CLM>

## **Matinée d'immersion**

S'inscrire dans une posture de prospective et savoir questionner son territoire au regard des enjeux actuels et futurs.

- *Petite exercice de prospective à partir des travaux de la FING*

## **Après midi exploratoire et méthodologique**

- Dessiner son territoire

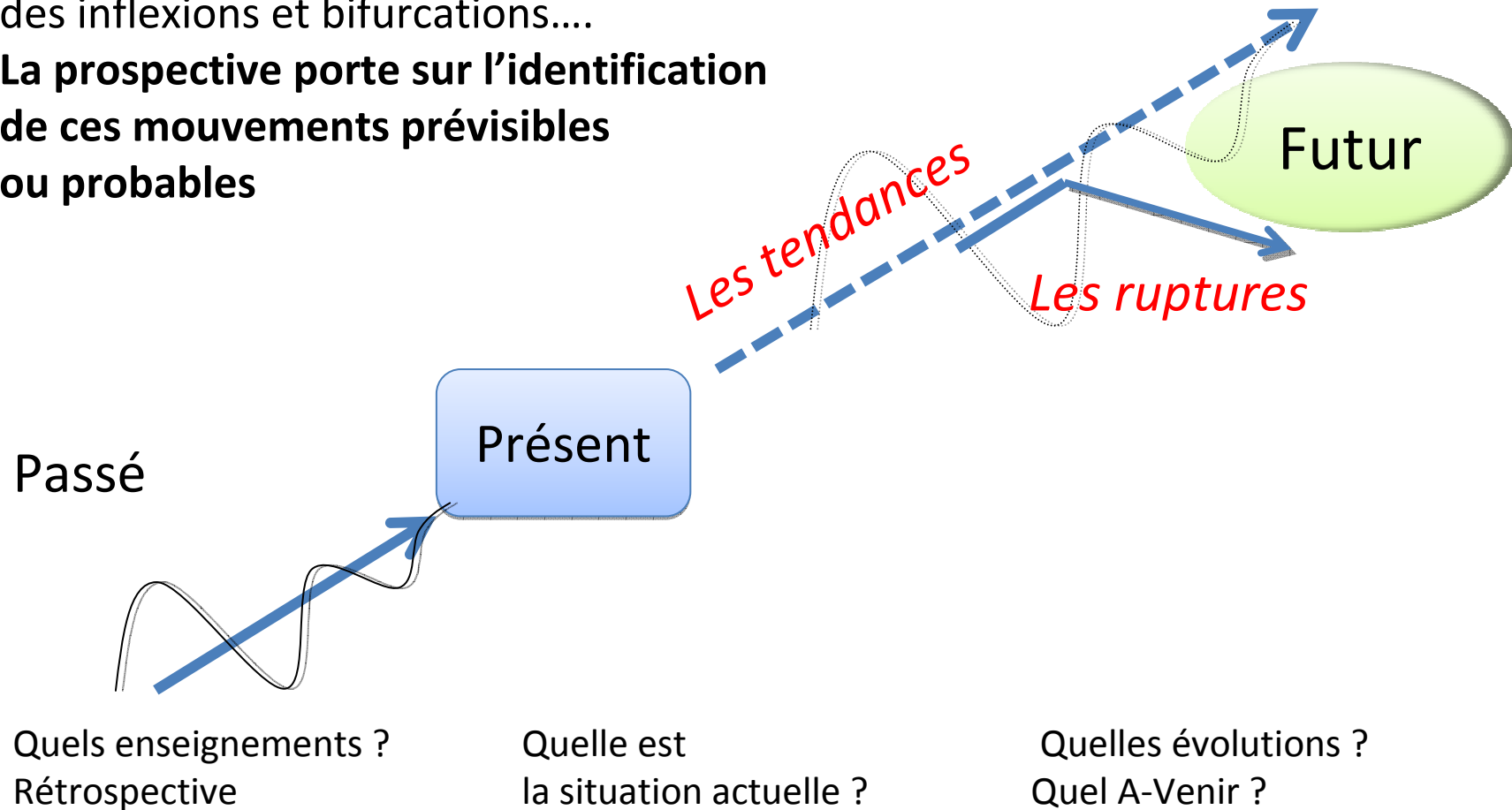
*(méthode des posters) mettant à jour les éléments de contexte, les dynamiques à l'œuvre, les tendances et les signaux...*



# Clefs de prospective...

Une vision (perception) linéaire du temps...(des temps qui s'enchainent)  
...Mais de fait marqué par des mouvements sinusoidale, des ruptures,  
des inflexions et bifurcations....

**La prospective porte sur l'identification  
de ces mouvements prévisibles  
ou probables**



# Les travaux de la FING autour des questions numériques

L'Association pour la Fondation Internet Nouvelle Génération » (FING), a été fondée le 30 décembre 1999.

Elle développe, [...], une coopération interdisciplinaire étroite entre chercheurs de nombreuses disciplines (Sciences humaines et sociales, STIC), acteurs publics, privés et associatifs pour l'anticipation et l'appropriation des transformations portées par l'internet d'aujourd'hui et de demain. (Statut - article 1 But de l'association)

[www.fing.org](http://www.fing.org) |

[www.internetactu.net](http://www.internetactu.net)



# « Questions numériques », Une approche collaborative et prospective

- **Des questionnements :**  
à l'intersection des innovations techniques, des mutations économiques et des transformations sociales, quelles sont les "questions numériques" qui marqueront les années à venir ? et comment se projeter dans l'avenir qu'elles dessinent, imaginer les manières d'y répondre
- **une démarche de controverse...**  
collective, annuelle, mobilisant décideurs, chercheurs et innovateurs, pour formuler les "questions numériques" des années à venir – et anticiper sur les transformations possibles





# Le questionnement

## La FING

1/ discuter le scénario

- Tendances
- Signaux

2/ validation

- Crédible et souhaitable ?

3/ Saisir ce scénario

- A quelles conditions ?

## Vous

- ✓ Ce scénario est plausible ?  
Au regard des constats faits sur mon territoire ?
- ✓ Ce scénario est-il solide, est-il souhaitable pour mon territoire ?
- ✓ Quelles démarches mettre en œuvre pour le concrétiser sur mon territoire ?

# POSSÉDER, C'EST DÉPASSÉ

- ✓ Une économie de survie – collaborative - se développe face à une crise qui dure .... autour de systèmes d'échanges, de mutualisation



la « dé-possession » devient innovation plus que contrainte...

## Principales tendances motrices

- La crise économique et écologique, qui devient également sociale et politique
- Les réseaux sociaux, qui aident à transformer, contourner la contrainte

## Raisons de douter

- *Face aux difficultés économiques, la révolte ou le repli apparaissent au moins aussi probables que la solidarité et la résilience.*
- Fragilisation/destruction des modèles économiques établis, en l'absence de relais, accaparement par de grands intermédiaires...



- Emergence et l'extension des pratiques locales de production de « consommation collaborative »
- L'« économie de fonctionnalité » : achat de l'usage d'un bien plutôt que le bien lui-même.
- Développement des monnaies alternatives
- Multiplication des espaces partagés
- Extension de formes « hybrides » d'emploi
  
- Intervention publiques (locales ou nationales) en faveur des formes collaboratives.

# POSSÉDER, C'EST DÉPASSÉ

2

## Qu'est-ce qui change dans ce scénario ?

- Une véritable économie du partage et de la réutilisation... (équipements, espaces, temps, compétences, de connaissances...)
- Valorisation et exploitation des « capacités excédentaires » (m2, véhicules, machines, temps...).

## ... Qui entraîne d'autres transformations...

- Dans les secteurs économiques : distribution, finance, industrie,
- Dans les organisations (nouveaux intermédiaires,)

## ... Et nécessite de nouvelles «infrastructures»

- Des espaces collectifs : « coworking », fab labs, entrepôts partagés...
- Des dispositifs d'échange et de compensation : «bourses» es, monnaies, systèmes d'évaluation.
- Des systèmes de production : ateliers flexibles, objets et services « open source », *cloud computing*...

## Ce scénario est-il souhaitable ?

### OUI

- une réponse pertinente à la crise économique et écologique, assise sur les 3 piliers DD
- Primat de l'initiative citoyenne et entrepreneuriale, le niveau politique intervenant plutôt *a posteriori*.
- des économies d'échelle en faisant circuler l'information et les biens-services au niveau local, et non plus en concentrant les moyens de production.

### Non

- ne résoudra pas les problèmes posés et fragilisera encore les entreprises établies, produisant encore plus de chômage.
- Transition violente et risque d'arrêt au « milieu du gué »
- un scénario opposé au mouvement d'individualisation des modes de vie.
- Pas d'effet d'entraînement et générateur d'innovations au-delà de l'échelle microlocale, accompagné d'un contrôle social renforcé
- Plus de dépendance que d'interdépendance. Déresponsabilisation (une société de location)

# SÉCESSIONS TERRITORIALES

# 1

- ❑ Consumérisme territorial et habitants/clients plus que citoyens
- ❑ Des **Comparateurs de territoires** pour des usagers « hors sol »

## Principales tendances motrices

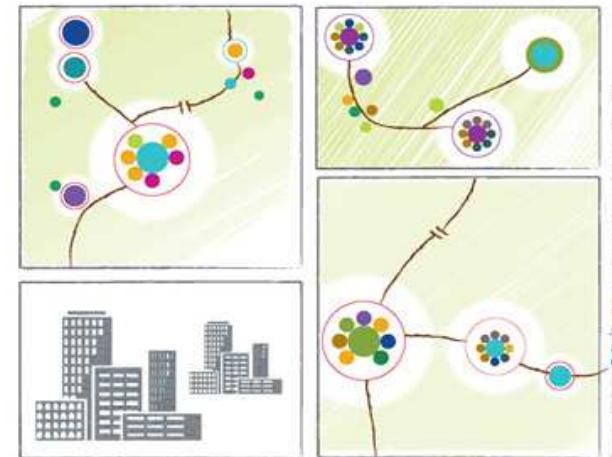
- Importance des données territoriales,
- **Quantification** et management public par indicateurs.
- Le basculement du territoire vers les **services** : gouvernance complexe autour des acteurs territoriaux, opérateurs industriels et usagers...
- **segmentations** sociales, générationnelles et communautaires, renforcées par l'usage du numérique
- L'**allègement** (choisi ou subi) du lien au lieu de **résidence**

## Signes avant-coureurs

- *gated communities* (résidences fermées)
- *branding* territorial (cf. la marque : OnlyLYON)
- *open data*.
- composants numériques de la « ville durable », « ville intelligente »

Source : DATAR Territoires 2040  
Les espaces de la faible densité

Les archipels  
communautaires



rupture, fragmentation et ségrégation, entre-soi,  
isolement, informalité, enfrichement, réenclavement,  
autorégulation, nomadisme, relations de proximité



# SÉCESSIONS TERRITORIALES

2

## Qu'est-ce qui change ?

L'accès numérique s'étend aux territoires

- Des services territoriaux numériques, souvent délégués à des opérateurs privés qui proposent des bouquets « clés en mains ».
- Les droits des habitants et des usagers des territoires par comptes et cartes.



Les « **conditions générales de ville** » formalisent cette relation plus utilitaire et fonctionnelle aux territoires.

... codifiant la relation aux territoires, la compétition, les clivages

- Selon ses besoins, trouver « territoire à son pied » ?
- Compétitivité territoriale exacerbée ?



Nouveaux clivages entre usagers de base et usagers « premium », entre territoires HQE et territoires « premier prix ».

... Imposant une nouvelle gouvernance,

- entre des acteurs publics, des acteurs privés, et des acteurs collectifs associés ou non, subissants ou indignés.



Les règles communes sont à réinventer : espaces publics privatisables ou non, espaces d'expression, liberté de circulation, sécurité publique numérique, équité,...

## Ce scénario est-il souhaitable

### OUI

Accepter la différence et savoir l'exploiter

- Valeur positive de la spécialisation
- potentiels d'innovation technique, de service, sociale lié à la différenciation
- Habitants, acteurs d'un territoire choisi (désiré)

### NON

- Perte de l'intérêt général, des solidarités interterritoriales, du vivre-ensemble, de l'espace public, bref, de la démocratie.
- Risque de maires « managers territoriaux », et citoyens/consommateurs.
- Renforcement de la ségrégation sociale ...
- Des territoires moins résilients, moins innovants en cas d'échec de la stratégie de spécialisation

# VERS L'INDUSTRIE DE PROXIMITÉ

1

## ❑ Crise systémique !!

- C'est d'abord aux marges que l'on expérimente les réponses : réparer ou recycler tout ce qui peut l'être, fabriquer et vendre soi-même, rapprocher producteurs et consommateurs...
- l'émergence d'alternatives locales est facilitée par les pratiques contributives du web, les réseaux sociaux, la conception-fabrication numérique...
- Un **nouvel écosystème de production** s'incarne par la multiplication de petites unités de production situées à proximité des centres villes, flexibles, interconnectées, insérées dans le tissu des acteurs locaux qui les nourrissent et s'en nourrissent.
- Les entreprises apprennent à produire autrement, des objets plus durables, réparables, adaptables aux conditions et aux ressources locales.

## Principales tendances motrices

- La crise économique et écologique.
- La « démocratisation » de la fabrication numérique.
- Les pratiques contributives de l'internet

## Signes avant-coureurs

- Emergence de lieux ouverts mutualisant les outils de conception et de fabrication numérique (Fab Labs, Makerspaces, Techshops) et d'intermédiaires qui les aident à passer au stade industriel (Ponoko, The Humble Factory...)
- Développement de la production d'objets à la demande ou fortement « customisés ».
- Le « do It Yourself »

# VERS L'INDUSTRIE DE PROXIMITÉ

2

## Qu'est-ce qui change ?

- ❑ Le déclin de la production de masse mondialisée et le retour d'une production de proximité
  - «Relocalisation» sur certaines niches et à certains moments du cycle de vie des produits
  - Introduction d'une économie circulaire intégrant la durabilité des produits
  - « industrialisation » de l'écosystème du « do it yourself », via des plates-formes de partages de schémas de production.
  - Des politiques publiques en faveur de la «réindustrialisation » alimentent ce mouvement
- ❑ L'émergence d'une « nouvelle économie »
  - L'économie contributive basée sur les modèles de coopération de l'internet se diffuse dans la production manufacturière, bousculant les modèles plus traditionnels.
  - La «longue traîne» : un modèle viable pour plusieurs catégories d'objets manufacturés.
  - Des plates-formes oligopolistiques organisent la rencontre entre l'offre et la demande et la complémentarité des compétences.

## Ce scénario est-il souhaitable ?

### OUI

- Réponse à la crise économique et écologique
- Besoin de « réindustrialiser » les territoires
- Maturation des techniques de conception et de fabrication numérique
- Aspiration de l'individu à concevoir, fabriquer...

### NON

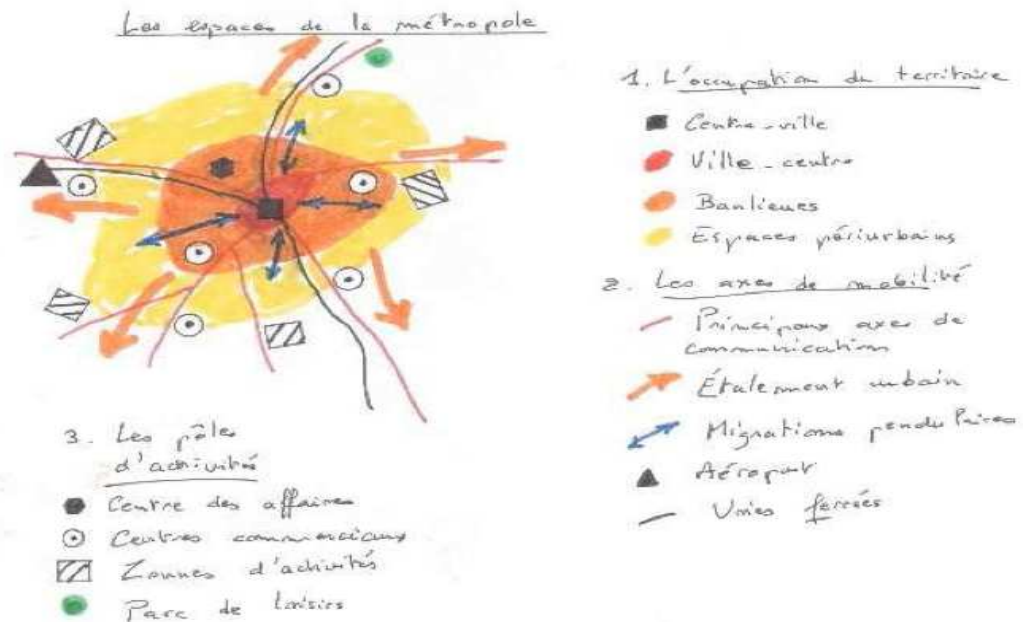
- Quid des effets économiques et environnementaux d'une relocalisation de la production industrielle.
- Quid de la qualité et la sécurité des produits ?
- Risque sur la propriété industrielle et la R&D.
- Risque lié à la domination des géants du net, contrôleur de cette nouvelle économie (iTunes, Google...)

*Bon appétit !!!*

# Atelier

## Dessiner son territoire

... dans une approche stratégique et prospective



# La prospective territoriale

## exploratoire

- *« Que peut-il advenir »*
- S'attache au fait de (d'une) société, à une situation (diagnostic) et des enjeux d'avenir
- Changement de comportement

## stratégique

- *« qu'est ce qui peut être fait et comment le faire »*
- Positionnement et action au regard d'une stratégie de développement
- Un fil rouge pour l'action...

## normative

- *« que voulons nous faire »*
- S'attache à une « norme » commune autour d'un futur « voulu » ou désiré, pouvant se traduire en stratégie d'action



# Les règles du jeu

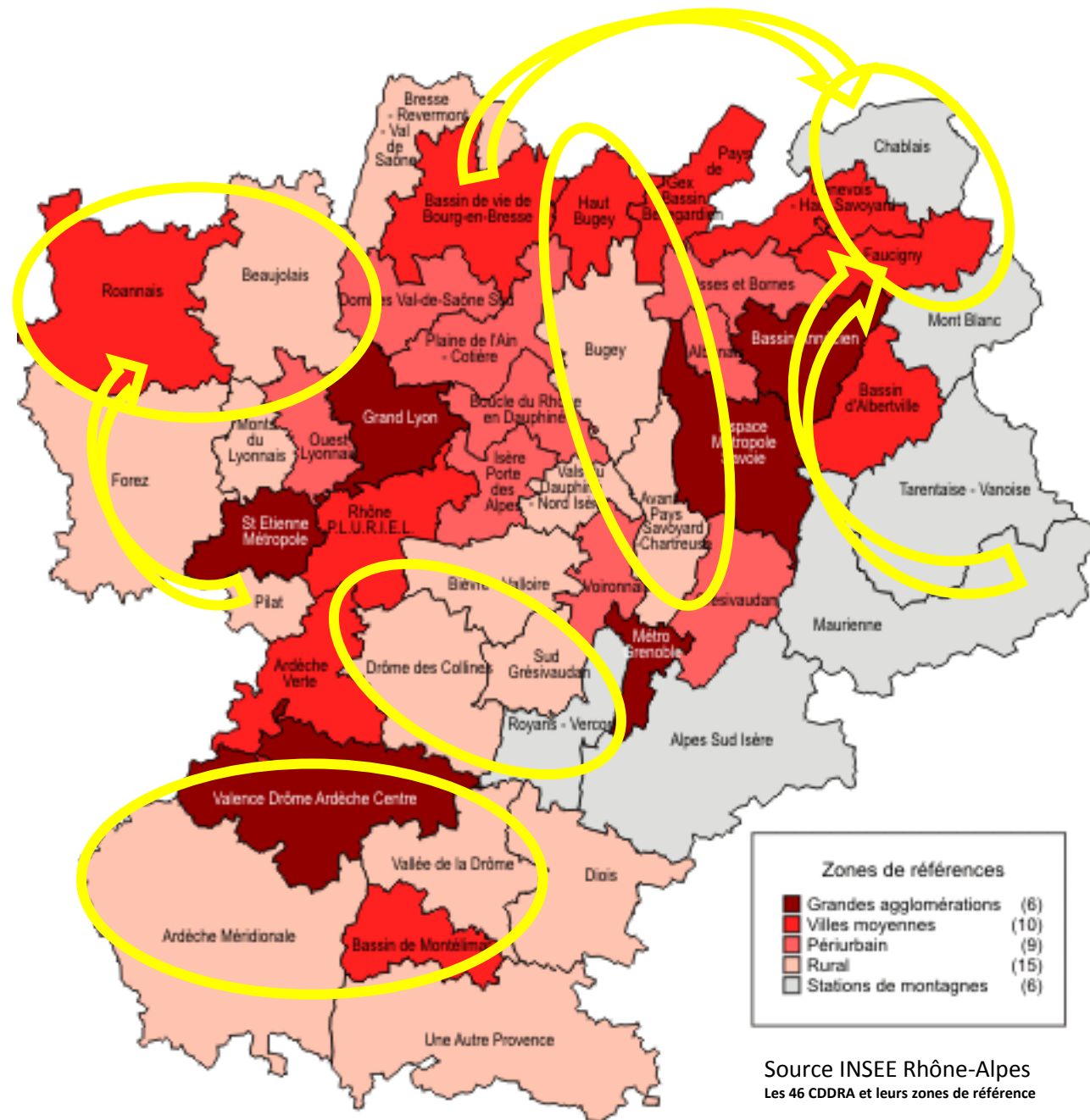
## Objectif

- .... un premier état des lieux sommaire, servant de « fil directeur » au diagnostic de territoire et à l'élaboration de la stratégie.
- Appréhender les situations et dynamiques territoriales – à partir de la construction de choreme –
  - mettre à jour les enjeux, les tendances et ruptures (repérées et prévisibles)

## Fonctionnement

- 1h pour élaborer un « poster »
- Une restitution avec présentation en 10mn de chaque poster
- Réactions, avis, commentaires...







## Les 4 domaines d'appréciation

- **Organisation**

- Maillage
- Quadrillage

- **Dynamique territoriale**

- Flux /réseau
- Polarisation



- **Ressources/stocks**

- Gisements
- Éléments remarquables
- « Pépites »



- **Point, espace à enjeux**



- ✓ Les croquis sont établis en groupe de 5 à 6 personnes. Un animateur et un rapporteur sont désignés
- ✓ Après sélection d'un territoire, les participants illustrent la situation et les dynamiques territoriales par des pictogrammes, commentaires

### Libre cours à votre imagination !!!!

- Les membres du groupe s'expriment sur une première « lecture » et enrichissent l'analyse et son illustration...
- Des post-it peuvent être insérés dans le poster pour commenter, compléter les points clefs de cet état des lieux.
- La conception du « poster de territoire » peut être accompagnée de l'écriture d'une matrice sommaire AMOF (atouts, faiblesses, opportunités et menaces)



	POINT	LIGNE	AIRE	RESEAU
maillage	 chef-lieu	 limite administrative	 État, région...	 centres, limites et polygones
quadrillage	 tête de réseau carrefour	 voies de communication	 aire de desserte irrigation, drainage	 réseau
attraction	 points attirés satellites	 lignes d'isotropie orbites	 aire d'attraction	 liaisons préférentielles
contact	 point de passage	 rupture, interface	 aires en contact	 base tête de pont
tropisme	 flux directionnel	 ligne de partage	 surfaces de tendance	 dissymétries
dynamique territoriale	 évolutions ponctuelles	 axes de propagation	 aires d'extension	 tissu du changement
hiérarchie	 semis urbain	 relation de dépendance limites administratives	 sous-ensemble	 réseau maille

Source : Tableau des structures élémentaires des systèmes spatiaux - R. BRUNET 1986

*A bientôt*



Développement rural  
Rhône-Alpes

[www.caprural.org](http://www.caprural.org)

