

## Fiche d'identité



**Nom :** La Conciergerie Solidaire 69

**Statut :** SARL

**Porteur de la démarche :** Victor PENET

**Type de conciergerie (rural / quartier / entreprises / mixte) :** Entreprise / Quartiers / Espaces mutualisés

**Territoire concerné :** Rhône Alpes Auvergne

**Date de lancement de l'activité :** 11/09/17

**Objectif principal :** Faciliter le quotidien de nos bénéficiaires

**Partenaires à l'origine :** Poste / Eau du Grand Lyon

**Caractéristiques (territoire, innovation sociale) :**

Conciergerie de zone d'activité, Concierge Truck

Lieux effectifs d'activités (nb + nom du territoire) avec nb d'habitants :

2 zones d'activité, la vallée de la chimie et Tarare.

**Contact (nom, mail, site internet) :**

PENET Victor

06 65 30 36 64

[victor.penet@conciergerie-solidaire.fr](mailto:victor.penet@conciergerie-solidaire.fr)

[www.conciergerie-solidaire.fr](http://www.conciergerie-solidaire.fr)

### Légende :

Grands types d'activités



Activités / services effectifs :

En direct

Mise en relation

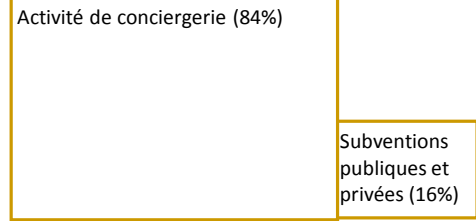
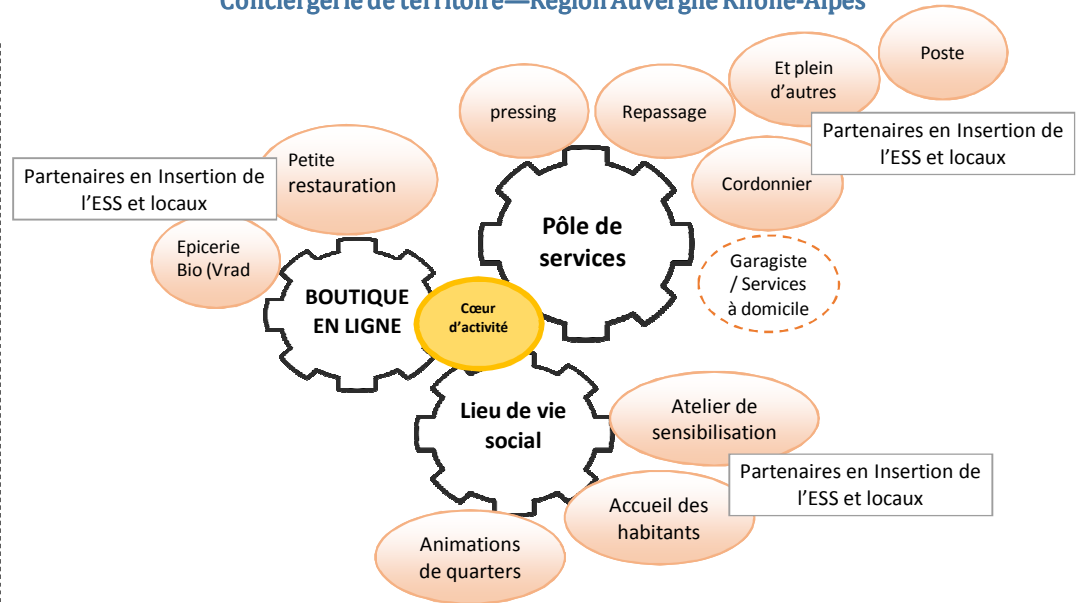
Activités, services en projet :

En direct

Mise en relation

Partenaires

## Conciergerie de territoire—Région Auvergne Rhône-Alpes



### Piliers du modèle économique

#### Points stabilisés, consolidés :

2 contrats : Eau du Grand Lyon, Blédina

Modèle économique

Modèle d'essai national

#### En test, en questionnement :

Modèle économique, Conciergerie de quartier

Développement d'un outil numérique

